

questo è  
un'esempio di  
progetto esecutivo

nell'ultima pagina  
troverete il calcolo  
del costo di questo  
progetto

ristrutturazione di un casolare

modifica ambiente cucina

### richieste cliente:

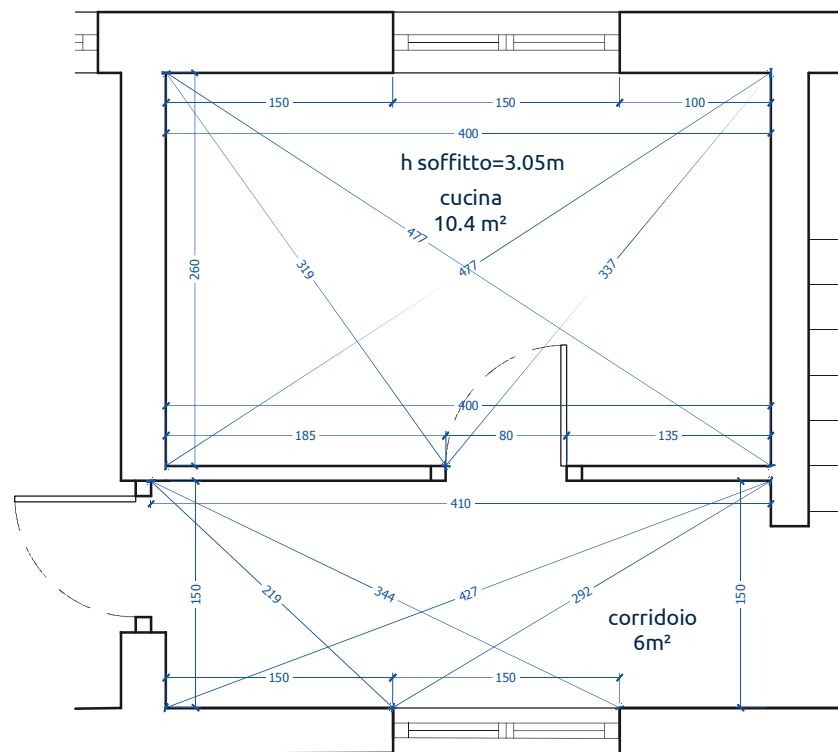
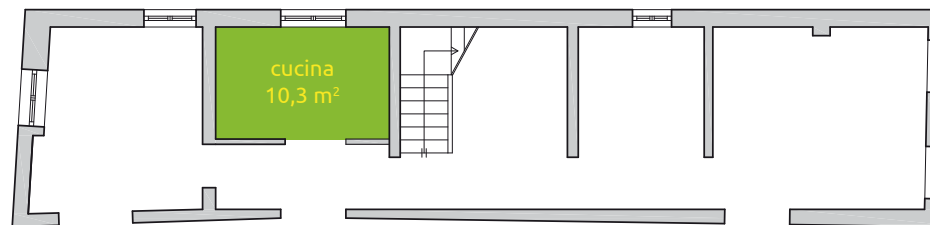
modifica locale  
cucina, realizzazione  
cucina a vista con la  
zona colazione/snack

### stile:

moderno in un casolare  
rustico

### preferenze:

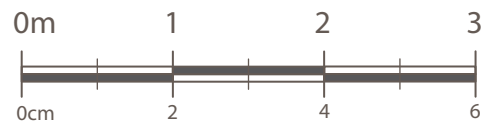
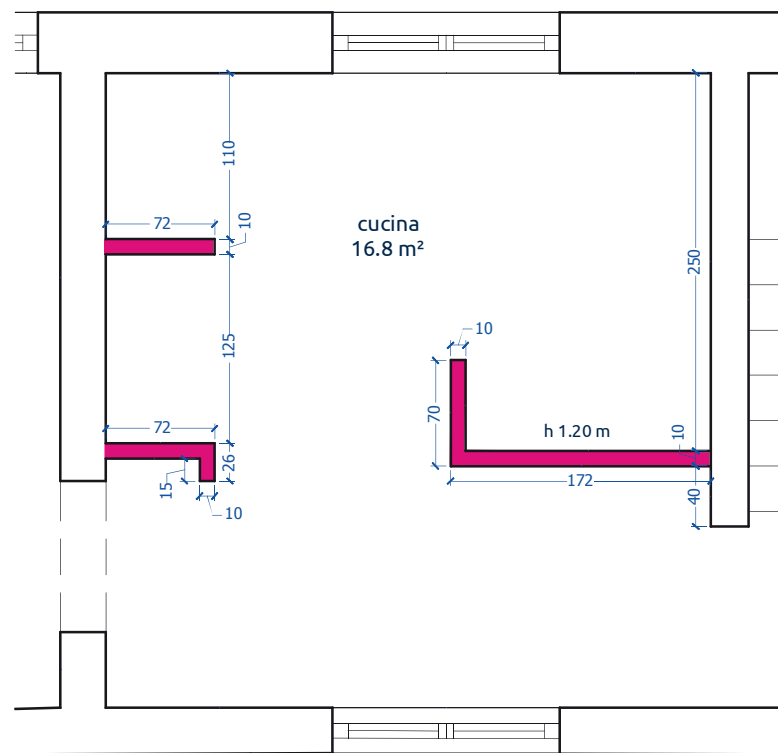
cucina in acciaio



allo stato attuale la cucina è divisa dal corridoio da un tramezzo.

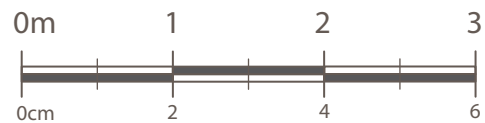
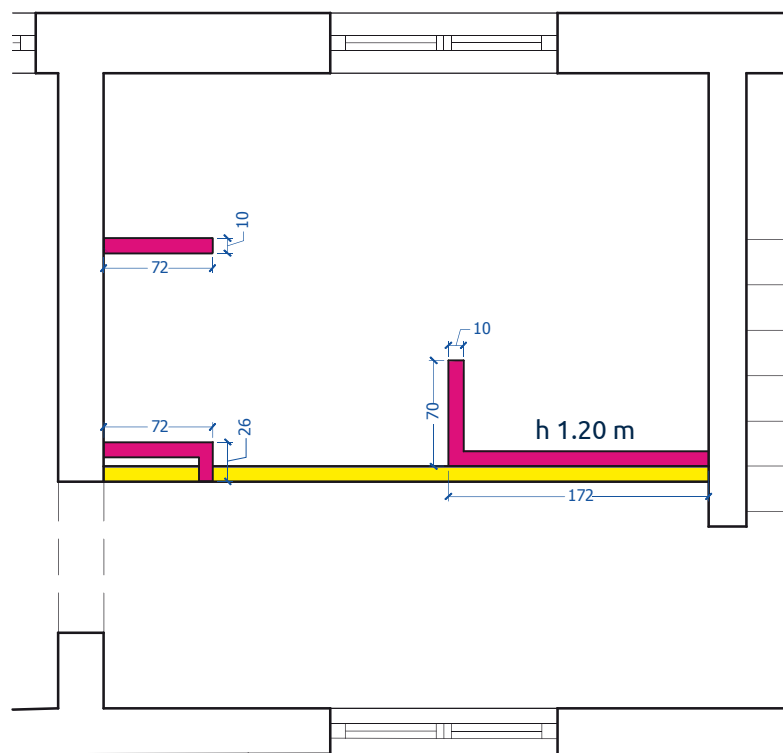
si propone:

1. demolizione del tramezzo
2. realizzazione di 2 pareti, che formeranno la nicchia per le colonne frigo e forno
3. realizzazione di un muretto a L alto 120cm che da una parte scherma il piano di lavoro della cucina e dall'altra parte funziona da sostegno per un piano snack



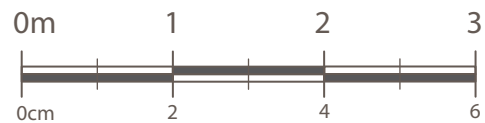
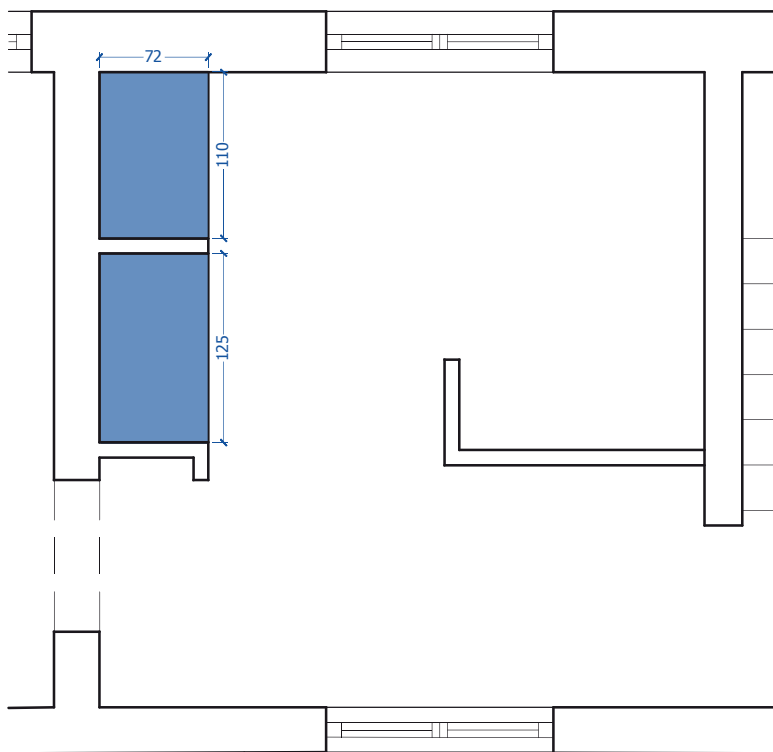
legenda:

- demolizioni
- ricostruzioni



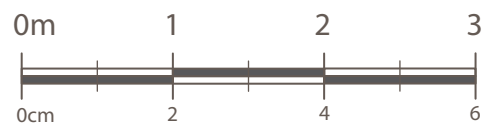
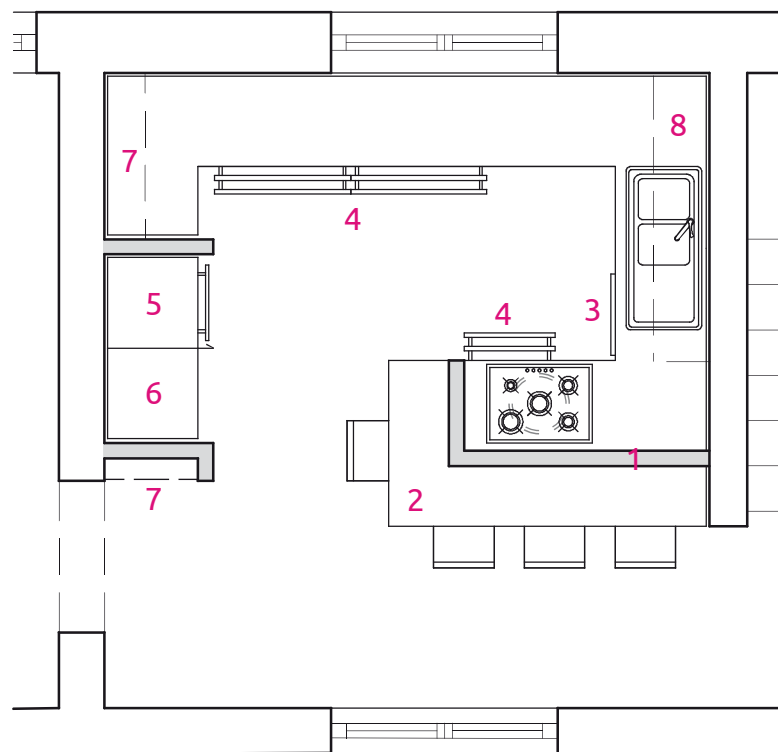
legenda:

 controsoffitti







### legenda:

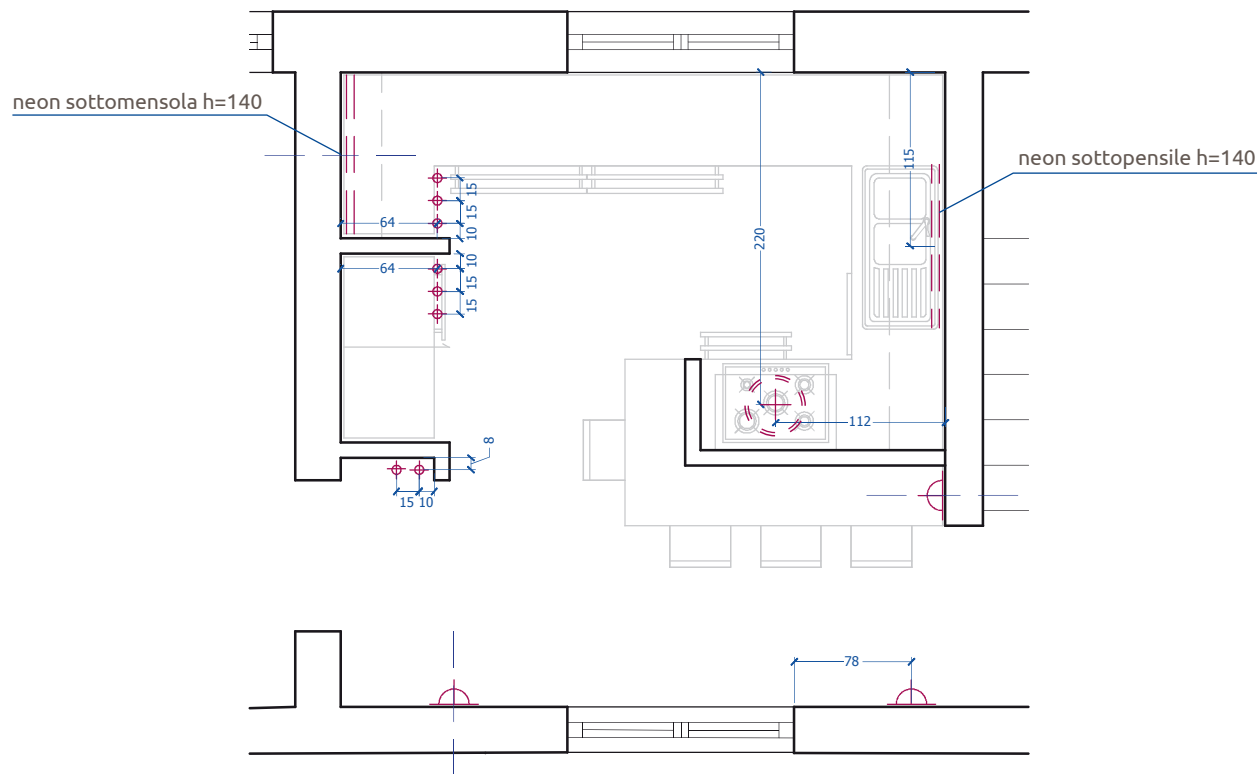
- 1 - muretto h 120cm
- 2 - mensola snack h 75cm
- 3 - lavastoviglie
- 4 - cassette
- 5 - colonna forno
- 6 - colonna frigo
- 7 - mensole
- 8 - pensile scolapiatti



## pianta disposizione corpi illuminanti scala 1:50


### legenda:


-  - lampada a sospensione (luce cappa)
-  - faretto  $\varnothing$  6 cm
-  - applique h=210cm
-  - lampada al neon



## pianta disposizione prese e interruttori scala 1:50

### legenda:

 - presa bipasso 16A

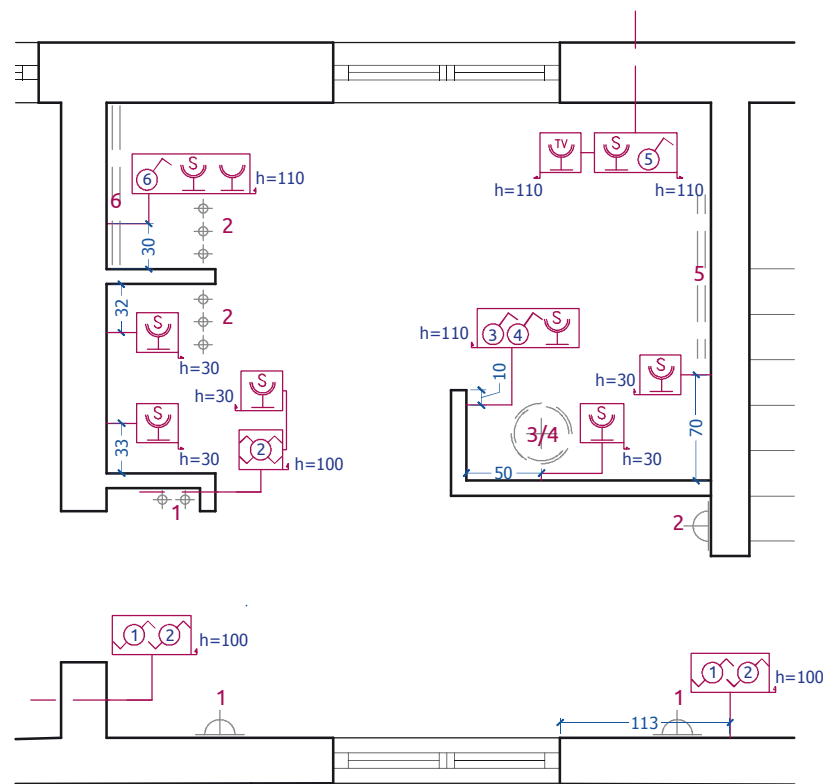
 - presa elettrodomestici (siemens)

 - presa TV con antenna

 - interruttore

 - deviatore unipolare

 - convertitore





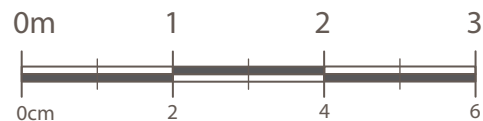
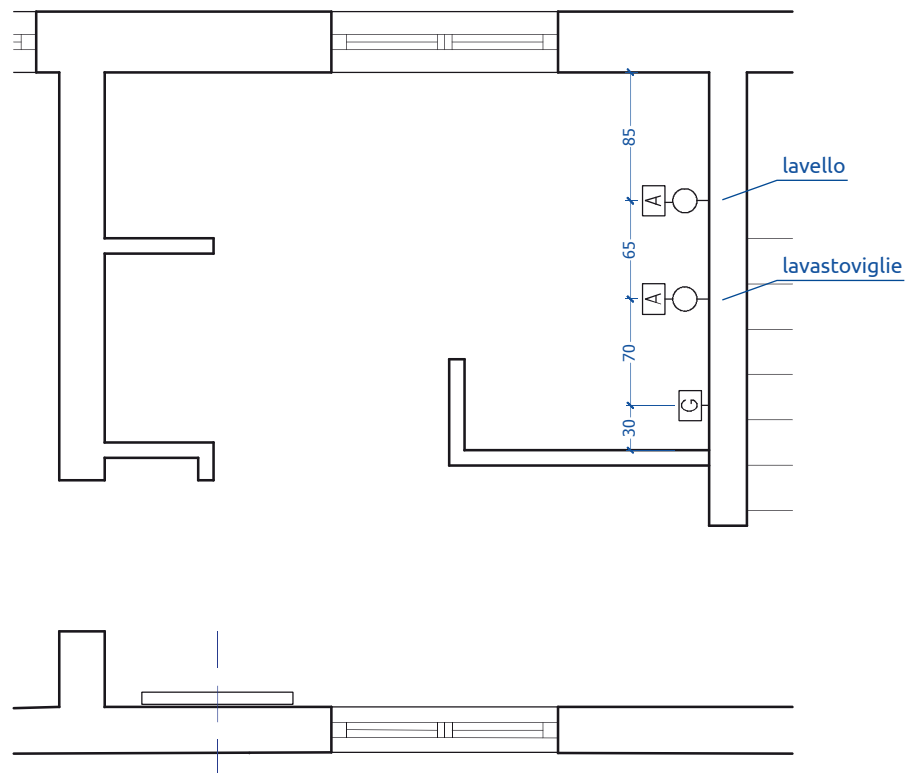
### legenda:

**A** - carico acqua

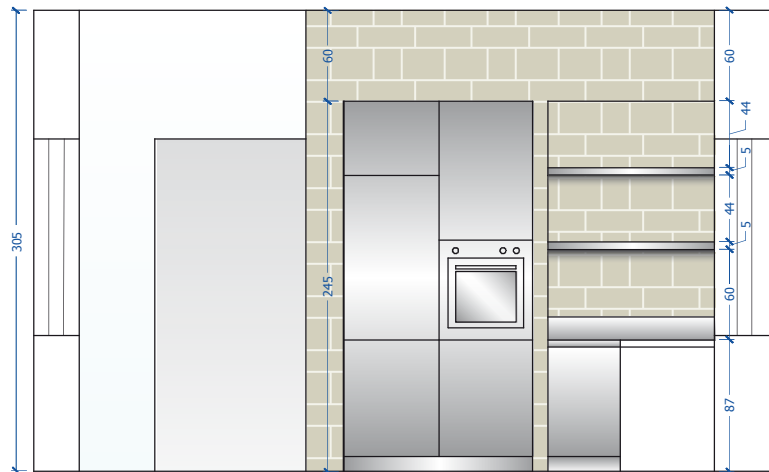
○ - scarico acque  
chiare

**G** - attacco gas

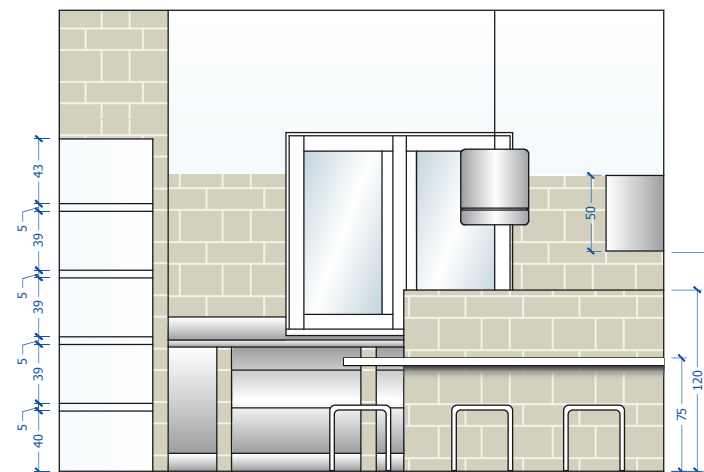
▬ - termoarredo



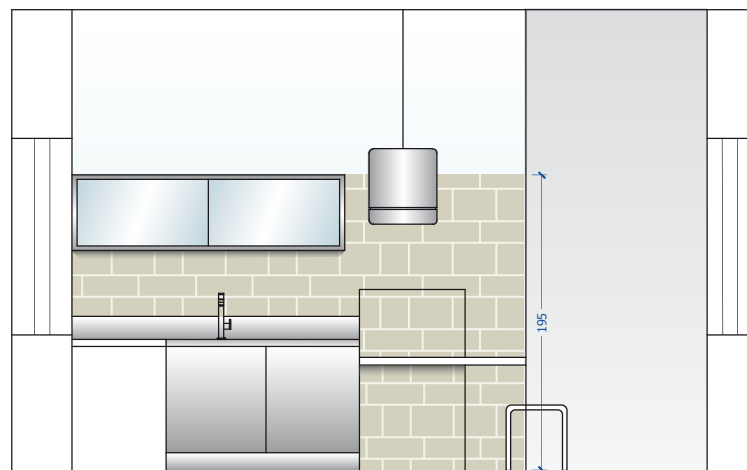
A



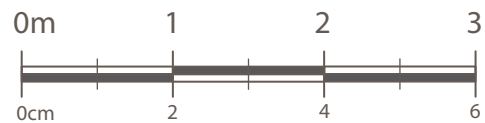
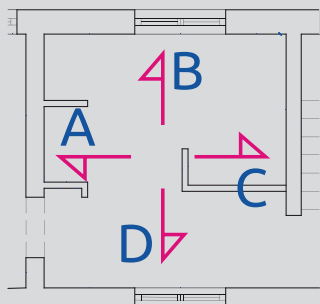
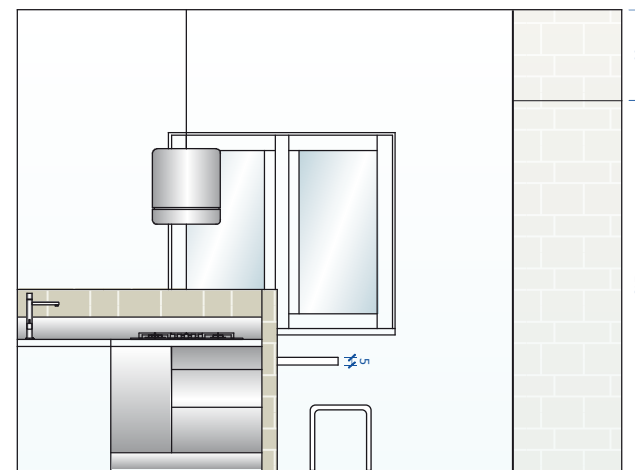
B



D



C





### esempi di arredi e elettrodomestici

**Blocchi cucina** componibili in acciaio inox (tipo Steelart I 210 o similare)



**Cappa** a sospensione diametro 45cm (tipo WHIRLPOOL AKR804/IX cappa "DESIGN COLLECTION" o similare)



**Rubinetto** monocomando monoforo con la doccetta estraibile (tipo Paini COX 78.591 o similari)



**Piano cottura** 5 fuochi 75cm in acciaio (tipo Ariston TD751SMRIX/HA diamond o similare)

### colori e rivestimenti consigliati

**Pareti** - tinteggiatura bianca colore piatto vernice semilavabile

**Pavimento** - piastrelle in gres porcellanato effetto ardesia formato 60 x 30cm (tipo Ariostea ARDESIA CINZA - Pietre Naturali High-Tech o similari)



**Rivestimento pareti** - pannelli da rivestimento smontabili in pietra tecnica colore grigio chiaro formato grande (tipo pannelli BIG regolare giallo grigio in pietra tecnica NEWSTONE® o similare) altezza 1,95m



### ATTENZIONE!

questa e una tavola  
opzionale

il costo del servizio si  
calcola in base alla  
complessità del disegno



questo è il calcolo del costo del progetto secondo la tabella "costi dei singoli elaborati grafici" che trovate sulla pagina "SERVIZI" nella scheda "INTERNI"

Pianta di progetto:

$$17\text{m}^2 \times \text{€ } 1,60 = \text{€ } 27,20$$

Pianta quotata opere murarie:

$$17\text{m}^2 \times \text{€ } 0,90 = \text{€ } 15,30$$

Pianta quotata controsoffitti:

$$17\text{m}^2 \times \text{€ } 0,90 = \text{€ } 15,30$$

Pianta arredo:

$$17\text{m}^2 \times \text{€ } 1,00 = \text{€ } 17,00$$

Pianta quotata ubicazione corpi illuminanti:

$$17\text{m}^2 \times \text{€ } 0,90 = \text{€ } 15,30$$

Pianta quotata ubicazione prese e interruttori:

$$17\text{m}^2 \times \text{€ } 1,30 = \text{€ } 22,10$$

Pianta quotata ubicazione scarichi e carichi idraulici e corpi radianti:

$$17\text{m}^2 \times \text{€ } 0,90 = \text{€ } 15,30$$

N°4 prospetti:

$$4 \times \text{€ } 15,00 = \text{€ } 60,00$$

Scheda degli arredi, colori e materiali da rivestimento:

$$17\text{m}^2 \times \text{€ } 1,00 = \text{€ } 17,00$$

**TOTALE = € 204,50**